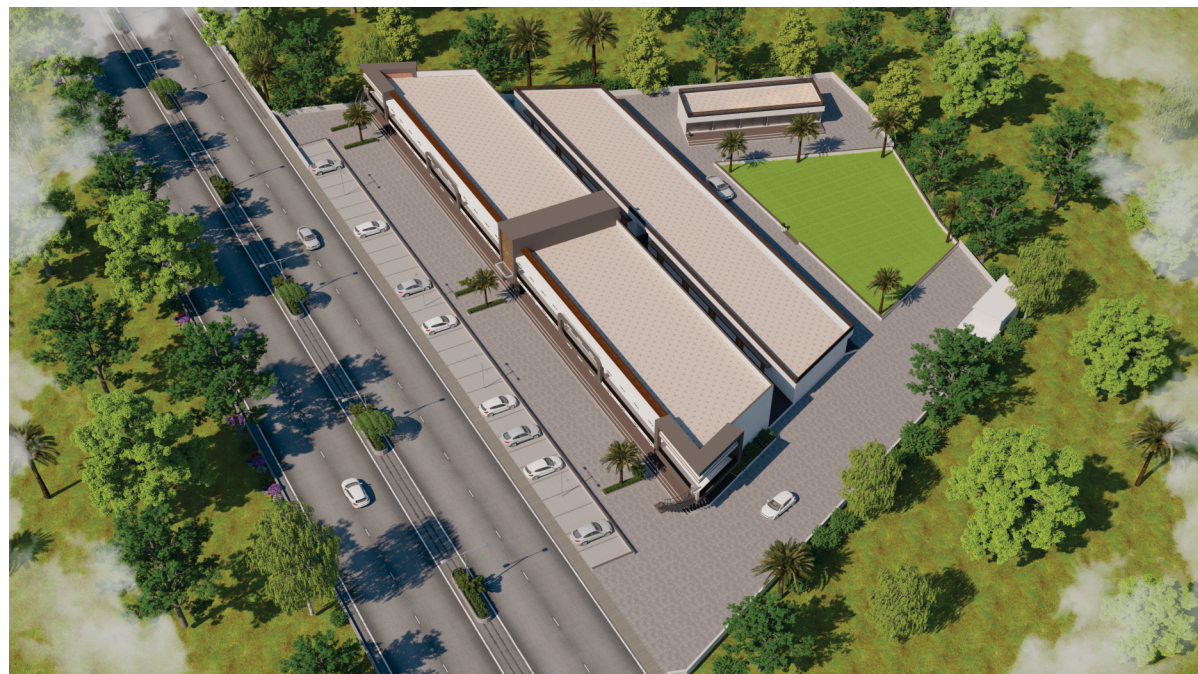
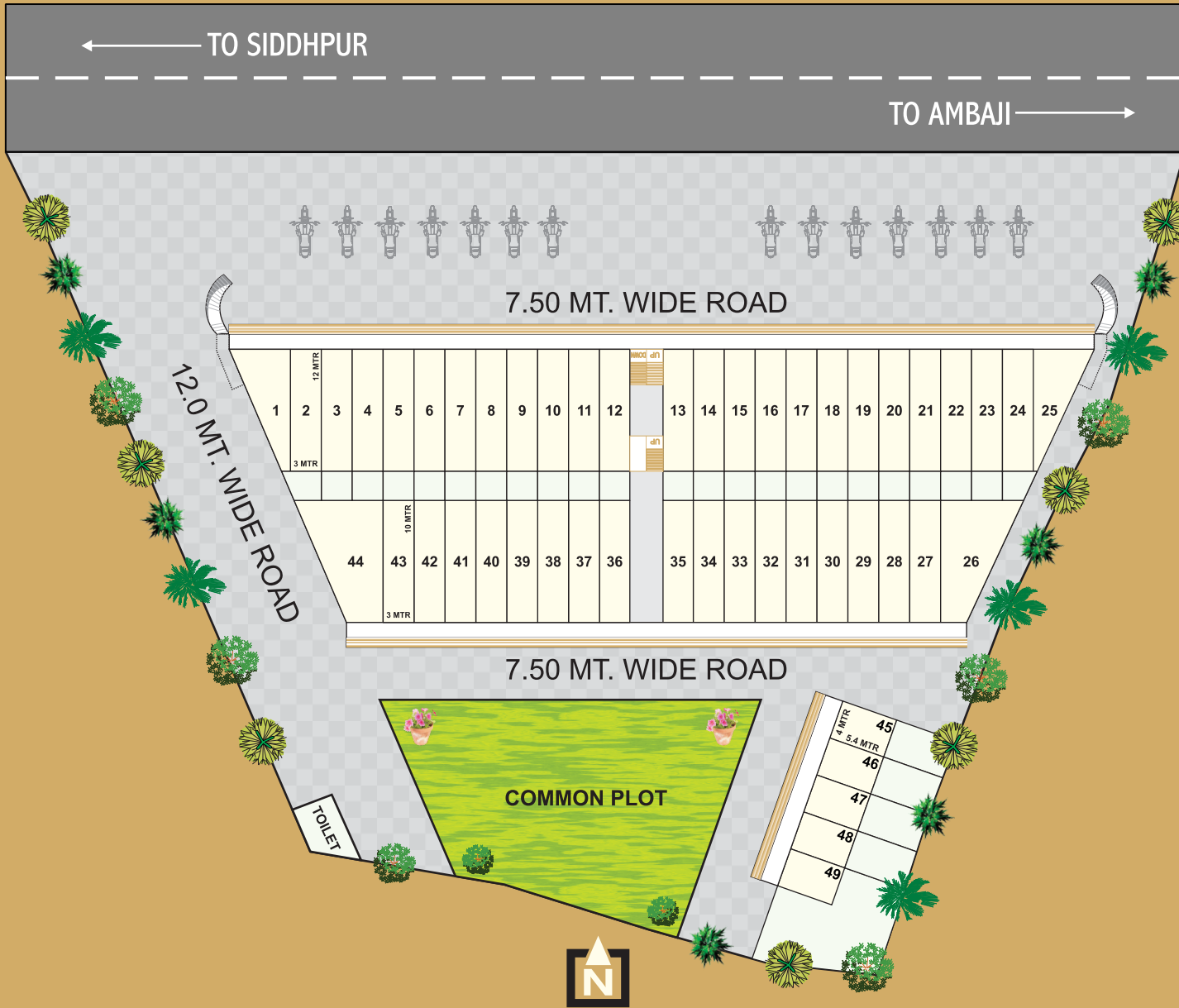




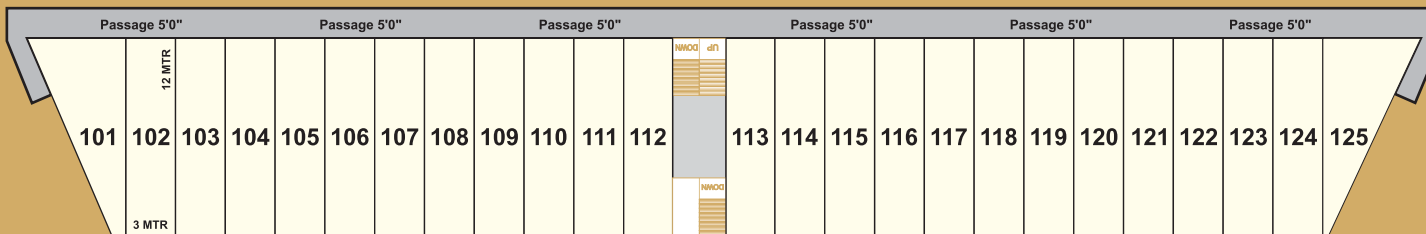
**AMB AJI** ARCADE







### FIRST FLOOR



### સુવિધાઓ



#### બાંધકામ:-

ભૂકંપ પ્રતિરોધક આર.સી.સી. ફ્રેમ સ્ટ્રક્ચર તથા આર.સી.સી. રોડ.



#### શટર:-

ઉત્તમ ક્વોલીટીના ચોલીંગ શટર.



#### ફ્લોરીંગ:-

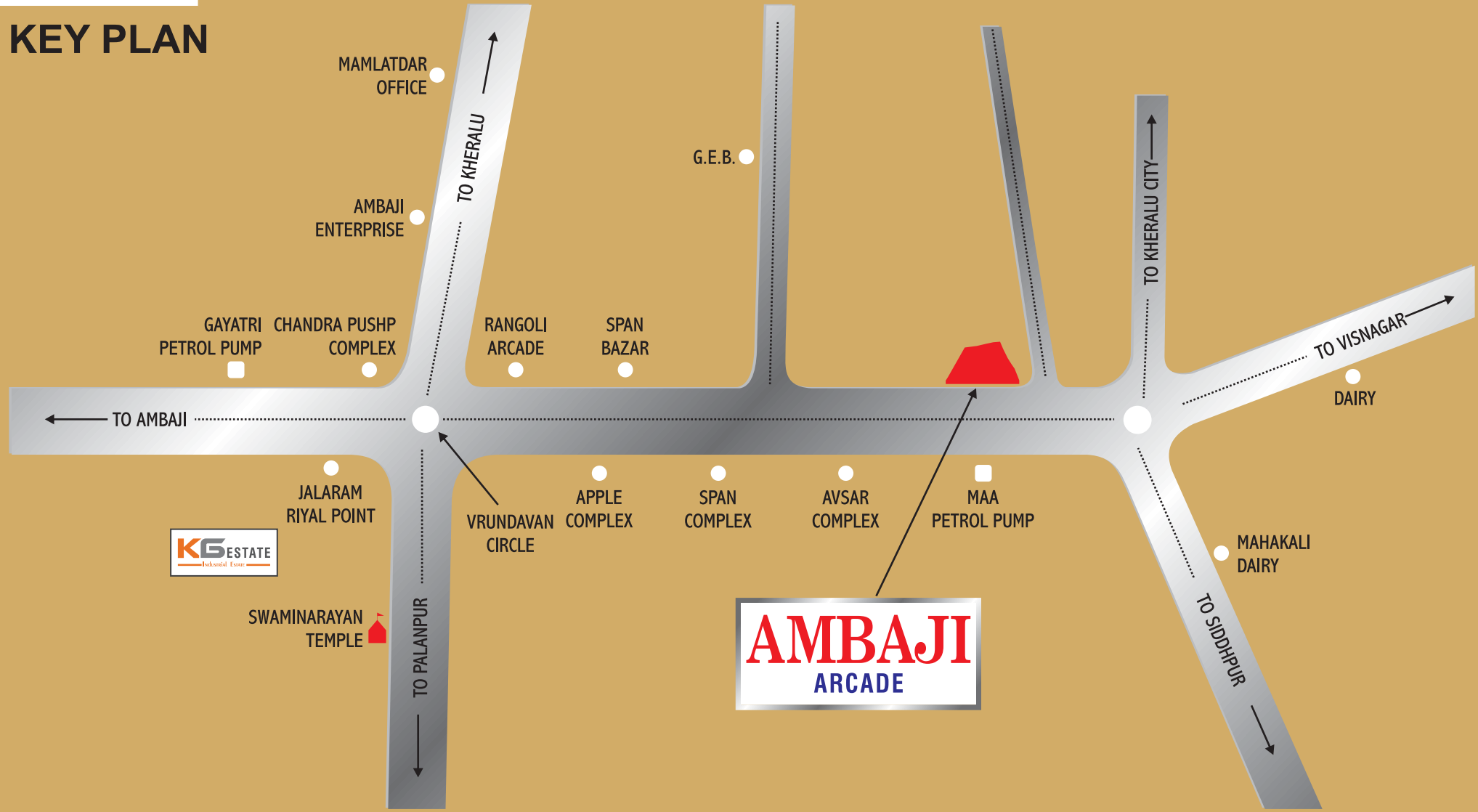
ઉત્તમ ક્વોલીટીનું ફ્લોરીંગ.



#### વોલ:-

બહાર ડબલ કોટ પ્લાસ્ટર પેઇન્ટ સાથે અને અંદર ફિનીશ પ્લાસ્ટર ડબલ કોટ પુટ્ટી સાથે.

# KEY PLAN



## નોંધ:-

- બાંધકામ નિયુક્ત કરેલ આર્કિટેક્ટની ડીઝાઇન ડિટેઇલ્સ મુજબ નિયમોને આધીન રહેશે.
- દરેક સભ્યએ ગવર્નમેન્ટ ના લગતા ચાર્જ અલગથી આપવાના રહેશે.
- દરેક સભ્યએ સરકારશ્રીના નિયમ મુજબ વખતો વખત થતા દસ્તાવેજ ખર્ચ, એલોટમેન્ટ રજી. ખર્ચ તથા લાગુ પડતા તમામ કર વેરા અલગથી આપવાના રહેશે.
- દરેક નગરપાલિકાના લીગલ ચાર્જ તથા ચુ.જી.વી.સી.એલ. ના એસ્ટીમેન્ટનો વરાડે આવતો ખર્ચ અલગથી આપવાનો રહેશે.
- પડોશન પહેલા અને પછી પણ બાંધકામ, એલીવેશન તથા સ્ટ્રક્ચરને જોખમકર્તા કોઈ પણ જાતનાં આંતરીક કે બાહ્ય સુધારા-વધારા કરવાનાં રહેશે નહીં.  
(જેવા કે આર.સી.સી. કોલમ, બીમ, સ્લેબ, બારી-શટલ, બાહ્ય તથા પેસેજનો કલર વિગેરે.)
- ધોશરમાં દર્શાવેલ પ્લાન અને વિગતો સમજૂતીની રૂપરેખા માટે આપેલ છે. લીગલ ડોક્યુમેન્ટનો હિસ્સો નથી.

Developers :

**K.G. Projects**



K.G. House, Vrundavan Circle, Kheralu.

Site :

**Ambaji Estate**

Opp. Maa Petrol Pump,  
Kheralu Ambaji Road,  
Kheralu.

Contact :

Anjay Patel

+91-99798 78587

Nootankumar Parmar

+91-9016166969

Architect :

DK Architecture Design

+91-73837 01582

+91-97224 08307



D.K. ARCHITECTURE DESIGN  
ARCHITECTURE - INTERIORS - LANDSCAPING